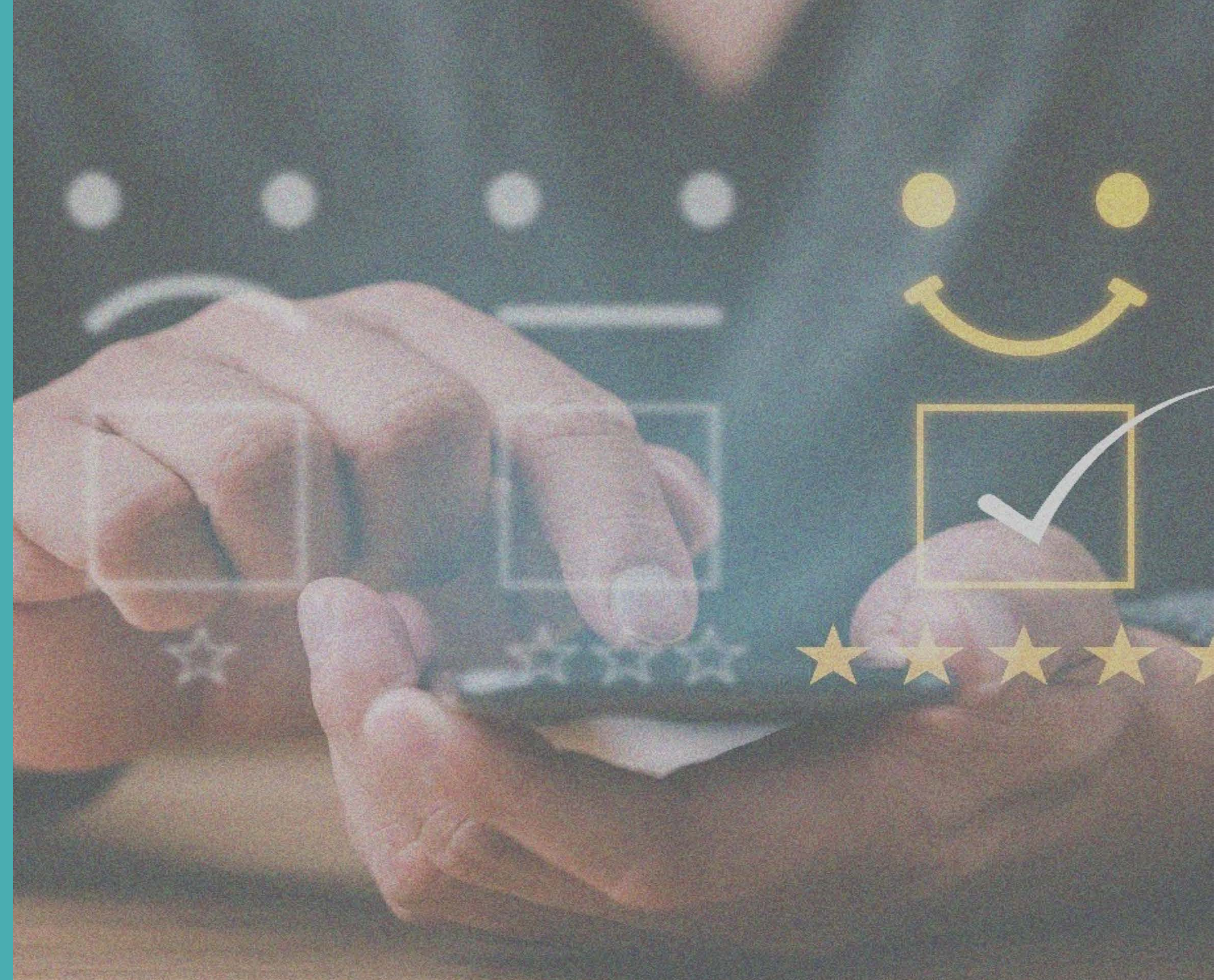


AUTO-AVALIAÇÃO INSTITUCIONAL

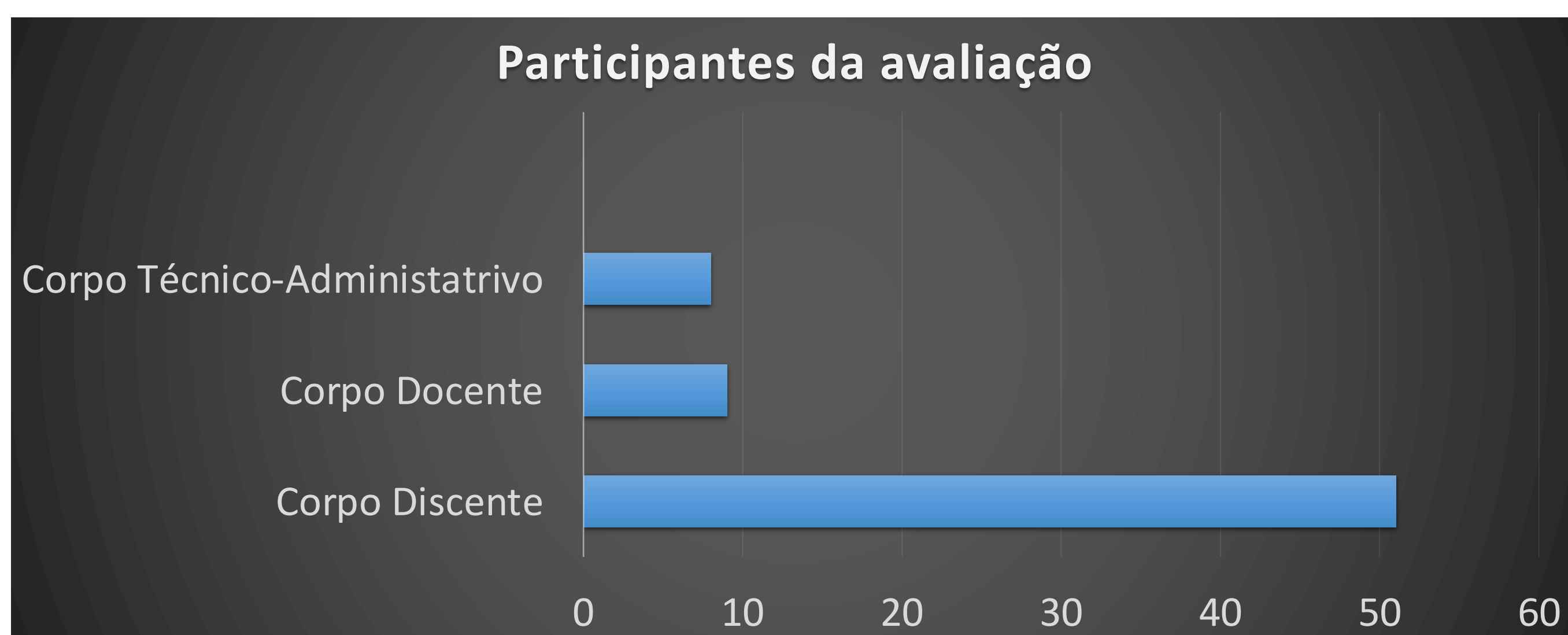
Ano Base 2016



ESTRATÉGIA PARA COLETA DE DADOS:

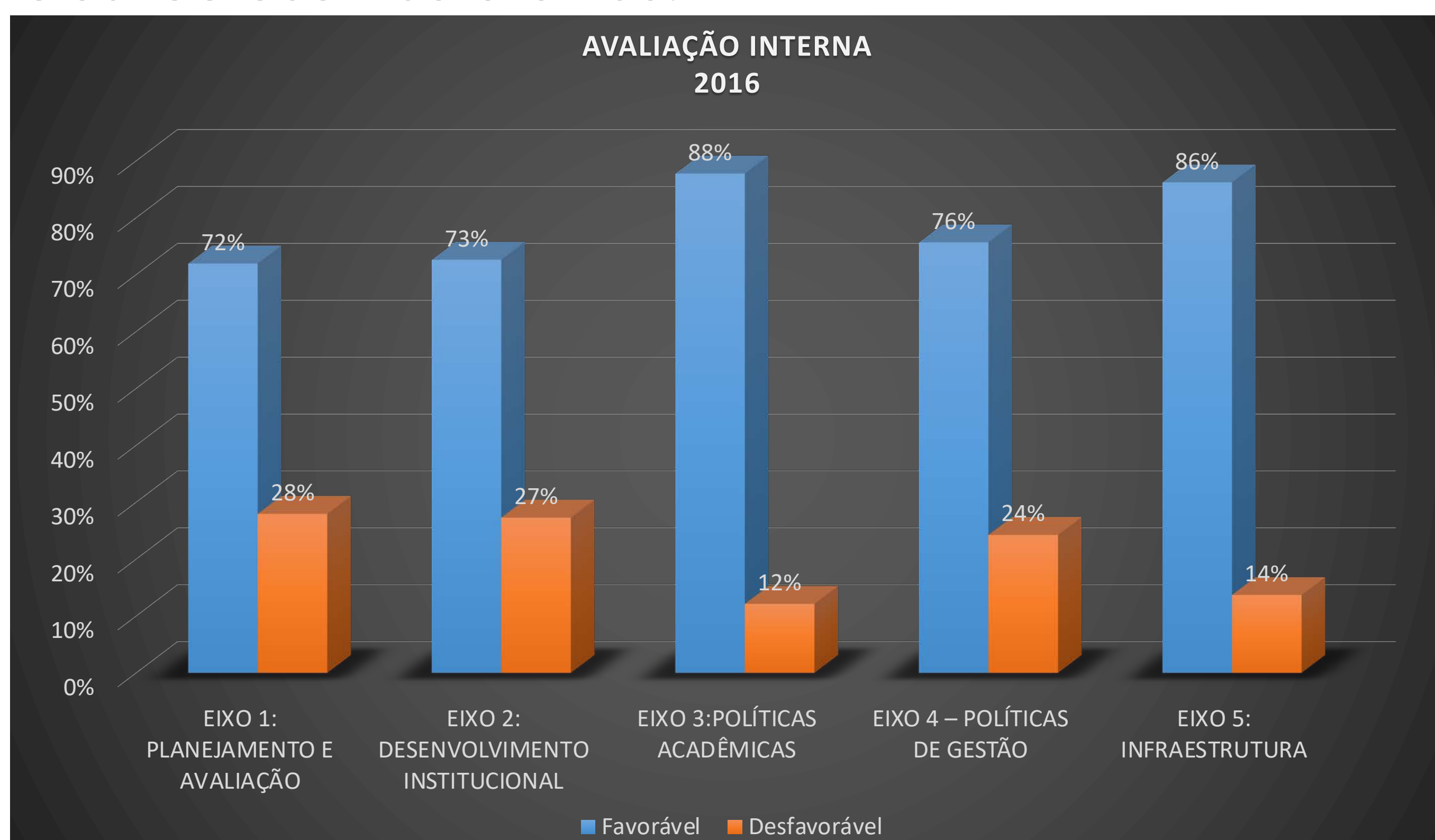
Para tornar o processo avaliativo dinâmico e ágil, e aproveitando a tecnologia disponível, a Instituição inovou a sua avaliação institucional realizando a coleta dos dados por meio de aplicação de questionário *on-line* com questões objetivas e abertas.

Participaram desta avaliação: Corpo Docente, Corpo Técnico-Administrativo e Corpo Discente do Curso Superior de Tecnologia em Gestão Hospitalar, conforme gráfico abaixo.



RESULTADOS:

A comunidade acadêmica realizou uma avaliação positiva e os resultados estão sintetizados no gráfico abaixo, evidenciando que a IES está comprometida com os indicadores distribuídos nos 5 eixos.



Segundo o gráfico apresentado, a comunidade acadêmica (discentes, docentes e técnicos-administrativos, avaliaram a IES favoravelmente, o que mostra que FECS busca a excelência em sua trabalho.

No entanto, mesmo apresentando aspectos positivos de grande relevância, alguns indicadores merecem atenção prioritária para aprimoramento dos processos e para obtermos maior satisfação da comunidade acadêmica.

AÇÕES REALIZADAS COM BASE NA AVALIAÇÃO INSTITUCIONAL:

Segue abaixo o Plano de Melhoria Contínua a partir de alguns pontos que mostraram certa fragilidade e mereceram discussão. Considerou-se para a construção desse plano as respostas com média inferior a 75%, com a soma das respostas **Sempre e Quase Sempre**, no âmbito dessa avaliação.

EIXO	AÇÕES RECOMENDADAS PELA CPA
1. Planejamento e Avaliação	<ul style="list-style-type: none"> Estabelecer acompanhamento pedagógico aos Professores e Alunos, por meio da instituição de programas de: <ul style="list-style-type: none"> Nivelamento de Matemática e Língua Portuguesa; Monitoria.
2. Desenvolvimento Institucional	<ul style="list-style-type: none"> Buscar propostas de financiamento no mercado para favorecer a inclusão e permanência de alunos em situação financeira desfavorável por meio de: <ul style="list-style-type: none"> FIES: o Fundo de Financiamento ao Estudo do Ensino Superior – FIES, criado pelo Governo Federal para financiar os estudos de alunos com poucos recursos. Bolsa de Pesquisa: auxílio concedido pelas agências financiadoras de pesquisa (Capes, CNPq e FAPESP), de iniciação científica aos graduandos e para desenvolvimento de atividades acadêmicas de pesquisas aos pós-graduandos de mestrado e de doutorado. PROUNI: programa do Ministério da Educação para concessão de bolsas de estudo integrais e parciais (50%) em instituições privadas de ensino superior, em cursos de graduação e sequenciais de formação específica, a alunos brasileiros, sem diploma de nível superior. Financiamento Próprio
3. Políticas Acadêmicas	<ul style="list-style-type: none"> Investir em divulgação das atividades da FECS através da divulgação em redes sociais, para melhorar o fluxo de comunicação interna e externa. Melhorar o fluxo de comunicação interna com a implantação de quadro mural/TV na recepção da Faculdade. Realizar visitas técnicas na própria instituição, em áreas afins, fazendo interface com os gestores das respectivas áreas. Avaliar a necessidade de utilização de livros não disponíveis e oferecer livros necessários e indicados pelo corpo docente. Acompanhar a frequência da turma, assim também como a participação dos discentes.
4. Políticas de gestão	<ul style="list-style-type: none"> Acompanhar o relatório de atendimento da Biblioteca e necessidades não atendidas, divulgando o novo horário de seu funcionamento, com atendimento nos três períodos (manhã, tarde e noite). Disponibilizar o Plano de Cargos e Salários para conhecimento dos colaboradores, divulgando assim os critérios de progressão funcional. Buscar a satisfação dos colaboradores e oferecer condições adequadas para o desenvolvimento de suas atividades, melhorando a estrutura organizacional.
5. Infraestrutura Física	<ul style="list-style-type: none"> Realizar melhor divulgação do horário de atendimento da biblioteca, garantindo comunicação efetiva a discentes e docentes dos três períodos.